

Rapport Salaks AS bruk av grønn konsesjon 2016



Salaks AS fikk i «2014» innvilget en stk. grønn konsesjon på 945 MTB.

Grønn konsesjon ble tatt i bruk fra 23.07.2016 på lokalitet 36177 Skjellesvika i Harstad kommune.

Kriterier for konsesjonen er:

1. **Tiltak for å begrense/hindre spredning av lakselus.**
 - Utsett av min. 250 postsmolt.
 - Benyttelse av luseskjørt.

2. **Tiltak for å redusere risiko for påvirkning av vill laksefisk som følge av rømming.**
 - Utsett av min. 250 postsmolt.
 - Spesialfartøy.

Øvrige kriterier for tildelingen av konsesjon:

- Lokaliteten skal ikke overskride et gjennomsnitt pr. fisk på 0,25 antall kjønnsmodne hunner av lakselus.
- Det kan ikke benyttes mere enn 3 medikamentelle avlusninger på lokaliteten.

Det er eit krav for å gi tilsegn om løyve at søkjaren forpliktar seg til å ta i bruk teknologiske eller driftsmessige løysingar som, samanlikna med løysingar som er i alminneleg kommersiell bruk, reduserer miljøutfordringane ved at løysinga

a) reduserer risikoen for at akvakulturproduksjonen vil påverke vill laksefisk som følge av rømming. Løysinga skal vere knytt til akvakulturanlegget eller biomassen i anlegget, eller

*b) sikrar at det heile tida er færre enn 0,25 vaksne holus av lakselus (*Lepeophtheirus salmonis*) i gjennomsnitt per fisk, jf. forskrift 5. desember 2012 nr. 1140 om bekjempelse av lakselus i akvakulturanlegg § 6, eller at utsleppet av egg og frittsymjande stadier av lakselus til miljøet ikring ikkje er større enn det utsleppet ville vore frå tilsvarande tal på fisk med eit lusenivå på 0,25 vaksne holus i gjennomsnitt per fisk. Grensa skal kunne haldast ved bruk av maksimalt 3 medikamentelle behandlingar mot lakselus per produksjonssyklus.*

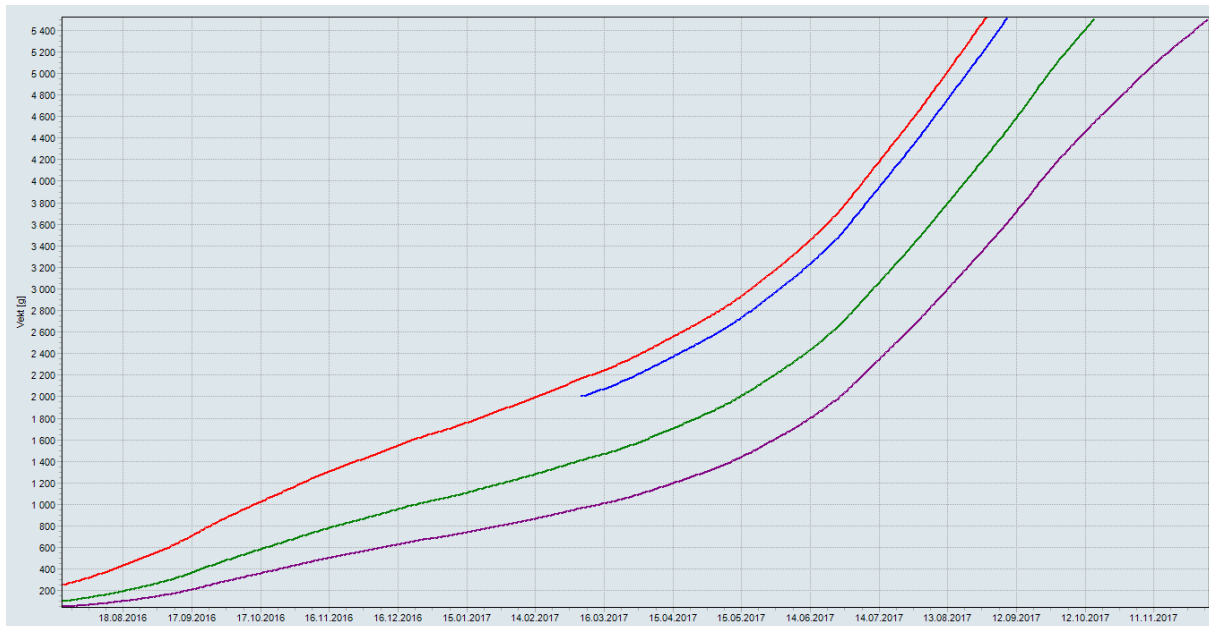
Fig. 1.1 Utklipp fra tildelingsgodkjennelsen

Salaks AS har som krav i tillatelsen om rapportering av kunnskap og erfaringer opp mot kriteriene satt i tildelingen.

Utsett 1-åring 2016G.

Utsett av 250g smolt:

Graf 1.1 under viser senario basert på historiske tilveksttabeller. Vekst utviklingen viser at en 250g laksesmolt har potensialet til å forkorte produksjonen med over 3mnd om det ble satt ut 50g smolt samme tidspunktet.



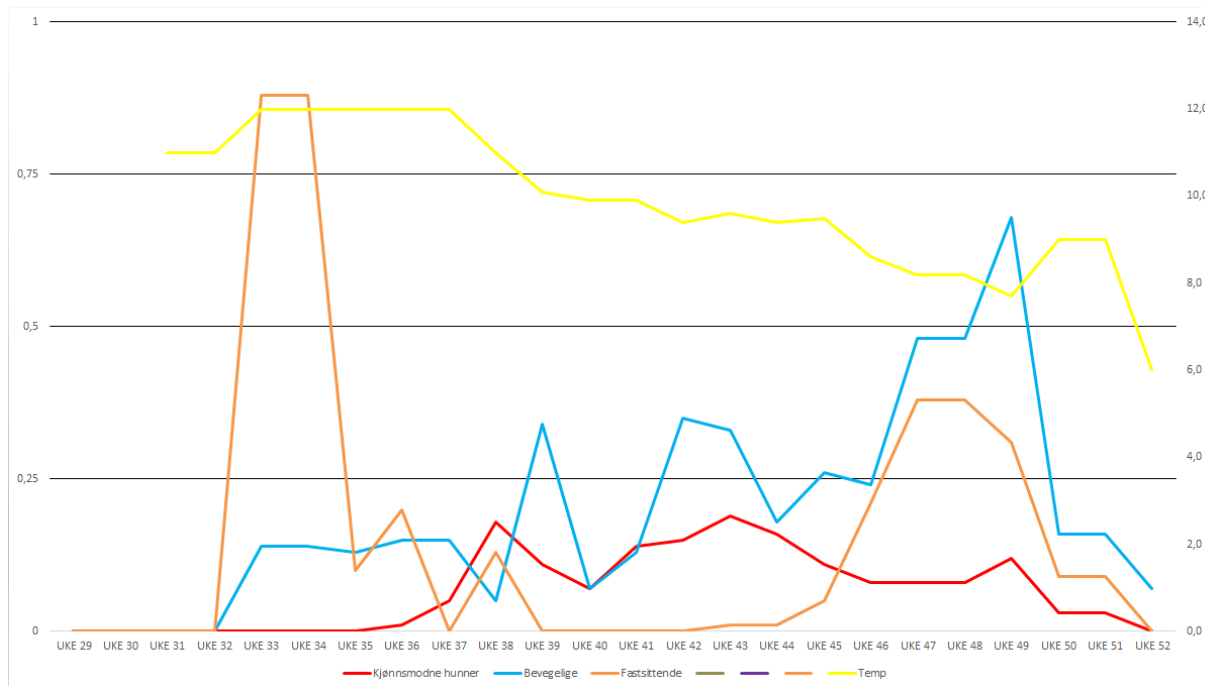
Graf 1.1. smolt satt ut på samme tidspunkt til 5500g. Lilla=50g, grøn=100g, rød=250g og blå=reel.

En ser av den blå grafen at snittet ligger litt under plan, men at vi fortsatt vil kutte produksjonstiden betydelig.

Tiltaket anses derav fortsatt å ha miljøforbedringer for å redusere risikoen for rømming.

Lusetall:

Graf 1.2 under viser utviklingen på gjennomsnittlig lakselusens forskjellige stadier fra utsett til årsskifte 2016/2017. Rapporten omhandler derfor erfaringer fra 2016.



Graf 1.2 utvikling av lakselus lokalitet Skjellesvika.

Lusebehandlinger 2016:

Det er utført 2 behandlinger mot lus ved Skjellesvika i 2016.

Uke	Behandling	Metode	Antall enheter
39	Slice	Fôr	Alle
49	Alpha Max	Presenning	Alle

Behandling med Slice i uke 39 ble i hovedsak gjennomført p.g.a. skottelus.

Luseskjørt:

- Typen luseskjørt Salaks har benytte er:
 - Norwegian Weather Protection AS's Luseskjørt 140m x 7m (10m overlap).
- Etter vurderinger og andres erfaringer med luseskjørt ble luseskjørtene er benyttet fra utsett til desember 2016.(vil bli satt på igjen april 2017).
- Kvaliteten på skjørtene ser ut til å ha vært bra.
- Utfordringene har vært en del groe på selve skjørtet. Og derav bør kanskje byttes oftere.
- Lokaliteten er en ganske strømsterk lokalitet så skjørtene kan til tider bli løftet/dratt opp med strømmen, hvor en derav mister en del av effekten.
 - Tiltaket vil muligens være dypere skjørt
 - Og/eller tyngre nedlodding.
- Salaks har pr. i dag liten erfaring med luseskjørt. Det er første året det benyttes luseskjørt, men vi mener det har en reduserende effekt på lusepåslag og kan derav være med på å redusere behandlinger og mindre bruk av medisiner mot lakselus.

- Tiltaket anses derav fortsatt å ha miljøforbedringer for bekjempelse av lakselus.

Spesialfartøy:

- Salaks AS har investert i flere spesialfartøy rettet mot produksjon, håndtering og sikkerhet av anlegget.
- Sikrer bedre oversikt og korrekt bruk av utstyr med kamera/ROV.

Oppsummering:

Bruk av 250g smolt:

- Tiltaket anses å ha miljøforbedringer for å redusere risikoen for rømming.

Bruk av luseskjørt:

- Tiltaket anses derav fortsatt å ha miljøforbedringer for bekjempelse av lakselus.

Spesialfartøy:

- Sikrer en mer forsvarlig drift og kvalitet på både fiskevelferd og rømming.