



31.01.2017

BERGEN

Årsrapport Grønn tillatelse, H-E-29

Den 4. juli 2014 ble Marine Harvest Norway AS («MHN») tildelt tilsagn om en akvakulturtillatelse i gruppe C i tildelingsrunden for grønne konsesjoner. Det er knyttet følgende vilkår til konsesjon H-E -29, jf. Tildelingsforskrifteen §9 andre ledd:

For å følge kravene om at løsningen i vesentlig reduserer risikoen for påvirkning av vill laksefisk som følge av rømming og for å sikre at de fastsatte grenseverdiene med hensyn til lus overholdes jf. Tildelingsforskriften §14 annet ledd, gjelder følgende vilkår ved driften av dette løyvet:

- *Produksjon i lukket, flytende anlegg frem til fisken veier minst 1 kg.*
- *Bruk av oppdrettet renseskisk ved produksjon i åpne anlegg*

Løsninger, bruk og rutiner skal kunne dokumenteres.

MHN har tilknyttet H-E-29 til lokalitet 12107 Molnes i Etne kommune. På lokaliteten er godkjent for en lokalitetsbiomasse på 780 tonn og har i dag 2 Fou konsesjoner i tillegg til den grønne tillatelsen. Aktiviteten på lokaliteten inngår i et forskningsprosjekt som heter ctrlAQUA.

Selve den tekniske enheten er en tett glassfibertank, Neptun 3, med en diameter på 40 meter og en omkrets på 123 meter. Karret er 22 meter dypt og rommer 21 000 kubikkmeter med vann.

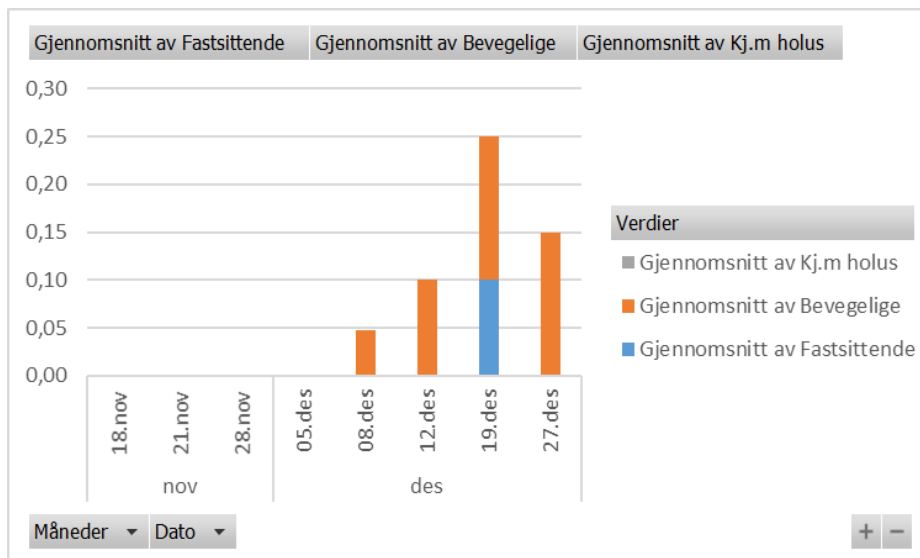
Denne rapporten beskriver kort hva som er status siden utsett av smolt 12. november 2016.

Det ble satt ut 196.232 stk smolt à 118g fra Vågafossen Settefisk AS. Fra utsett frem til 31.12.16 ble det registrert en dødelighet på 691 stk (0,35%) og en daglig tilvekst på 1,58%.

Det er gjennomført ukentlige lusetellinger og høyeste registrerte lusetall var på tellingen 19. desember med 0,10 fastsittende og 0,15 bevegelige lus. Se figur under for alle tellingene.

› Marine Harvest Norway AS	OFFICE Sandviksboder 77AB 5035 Bergen	PHONE 2325	FAX +4721562301
	POSTAL 4102 Sandviken 5035 Bergen	MAIL Ingrid.Lundamo@marineharvest.com	WEB http://marineharvest.com

Den 19. desember ble det tilsatt 20.091 stk oppdrettet rognkjeks (10,2%).



Figur: resultat ukentlige lusetellinger nov-des 2016.

Fisken blir nå fulgt opp med månedlige helsekontroller (vedlagt). Dødeligheten har vært lav og fisken blir fulgt opp ukentlig i forhold til gjelleskår og lusetelling. Det blir gjennomført PCR- screening av gjellene annen hver uke.

Planen er at fisken skal stå i tanken til den er rundt ett kilo før den flyttes ut i et tradisjonelt sjøanlegg. Fisken skal flyttes til lokalitet Tendalsvik i Etne kommune i mai 2017.

Det blir rapportert kvartalsvis på vannkvalitet, fiskevelferd og fiskehelse, disse sende til Mattilsynet DK Haugalandet.

Oppsummering 2016

Fisken ble satt ut i det lukkede anlegget på Molnes 12. november 2016. Før utsett var fisken vurdert i forhold til helse, velferd og fysiologisk status. Ytre morfologi viste ingen prevalens av katarakt, misdannelser, skinnsår eller skader på gjellelokk. Finnstatus var generelt god med bare mindre slitasje på ryggfinner i enkeltkar. Helestatus var god og det ble ikke gjort funn av agens.

Siste kvartalsrapport om fiskehelse/velferd og vannkvalitet ligger vedlagt sammen med fiskehelse rapporter fra intern fiskehelsebiolog.

Visuell inspeksjon ved merdkanten viser at fisken har normal adferd med normal appetitt. Ved utsett var tettheten ca 1kg/m³.



With Regards

A handwritten signature in blue ink that reads "Ingrid Lundamo".

Ingrid Lundamo

MILJØ OG KVALITETSSJEF

MARINE HARVEST NORWAY

REGION SØR
